



국내훈련 지역NGO 인턴쉽
라온아띠4기 태국팀

여수를만나다



뜨거운 형제들 여수 사람 문화 사회적문제





아침/일정관리



영상미디어



연락망/소통자



서기/회의진행



총무/PPT



여수 일정 (2010년 7월 19일~30일)

1주차 - YMCA 아기스포츠팀 캠프 / 국제청소년축제 / 역사기행단

2주차 - 태국어수업 / 여수환경운동연합 / 방과후교실재량수업진행

교육연대/ 여수시민협 / 시민의제 / 쌀소비촉진발대식

RaonAtti

여수, 사람을 만나다





1박2일

YMCA 아기스포츠팀단 여름숲속캠프 도우미 선생님

해맑은 아이들과 함께한 1박2일 여름 숲속캠프 를 통해
아이들을 대하는 방법과 마음가짐을 배우다

YMCA 역사기행단 체험학습 동행

초등학교 ~ 중학생 친구들과 '친구' 가 되다

여수청소년수련관-묘도-봉화산-이순신대교-장척마을 갯벌체험





청소년수련관 방과후교실 재량수업

<만일 세계가 100명의 마을이라면>
중학교 2,3학년 친구들과 함께 하다

여수환경운동연합 / 여수시민협

시민의제

(아름다운여수 21세기 실천협의회)

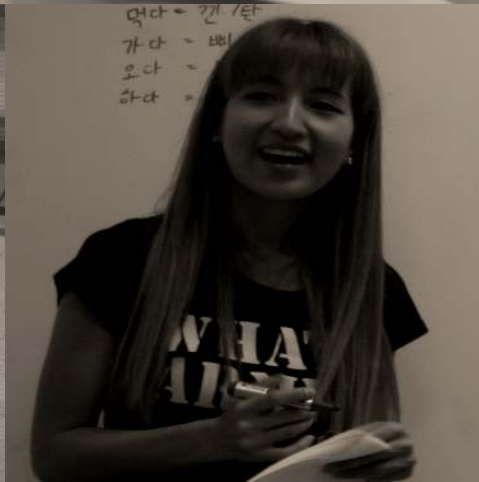
다문화지원센터

여수 지역 NGO 무빙스쿨 & 태국어수업



RaonAtti

다양한 교육과 활동을 통해, 사람과 어울리다



여수, 사람을 만나 뜨거운 정을 느끼다

여수, **문화**를 즐기다





꿈과 낭만의 시간 여수 국제 청소년 축제

2010.07.23~07.25

- ▶ 청소년문화축제를 직접 경험하고 즐기다
- ▶ 태국 현지 친구들과 함께 하고 싶은
여러가지 컨텐츠에 대해 아이디어를 얻다

ex) 전통탈만들기,부채만들기,한글티셔츠제작
천연모기퇴치스프레이,천연비누,천연염색 등등

The 10th Yeosu International Youth Festival
제10회 여수국제청소년 축제





<여수의 음식문화>
여수는 맛이다.

시장에는 여수 주변바다에서 잡아올린 싱싱한 해산물들이 한가득

"2주동안 여수에서 정~말 잘먹고 잘살다 왔습니다"

게장백반 / 회정식 / 장어구이 / 찜밥 / 감자탕 / 냉면 / 추어탕 / 돌솥비빔밥 등등

여수, 사회적 문제를 느끼다



< 첫번째, 여수 지역사회 문제 >

두 얼굴의 “환경 엑스포”

‘환경’ 엑스포인가, 환경 ‘엑스포’ 인가



[1] 환경 엑스포 개최도시 여수

‘살아있는바다, 숨쉬는연안’ (2012 여수세계박람회 주제)

시민들의 환경에 대한 관심을 끌기 위해 노력

▶ 여수, 기후보호과 설치

- 태양광 주택 보급 사업
- 여수시민 자전거 보험 가입
- 수소전기차 시범운영 (현대기아차후원)

온실가스를 감축할수 있는 방법에 대해 고민

▶ 여수, 지역시민단체

- 생태도시재생운동
- 해양 수중폐기물 정화활동 등 꾸준히 실천중





[2] 환경 ‘엑스포’ 여수

관광객 유치 / 시민의 삶의 질 향상 이란
 명목아래 야간 경관 조명사업 진행중

▶ 야간 경관사업 (조명/분수 등)

- 불필요한 에너지 사용
- 동식물 / 곤충 자연피해

환경을 보호하자는 테마로 엑스포를 준비하는 여수,
 엑스포 준비과정에서 되려 환경을 파괴하고 있는 현실

여수 환경엑스포를 바라보는 두가지 시선

에너지 절감 지향
 생태계 보호 주장
 환경엑스포

불필요한 조명 에너지 낭비
 동식물, 곤충에 피해
 환경엑스포





여수국가산업단지

- 1960년대 말에 조성된 종합석유화학단지
- 국내 최대규모의 석유화학공업단지

▶ 여수국가산업단지는 <미래형 생태산업단지> 구축을 통해 친환경 도시를 꿈꾼다.

* 생태산업단지: 환경적, 경제적 성과를 동시에 추구하는 제조업 및 서비스 공동체

▶ 산업단지의 야경, 여수 10경중 하나

여수국가산업단지, 환경오염문제

▶ 대기오염

- 공장에서 발생하는 휘발성 유기화합물로 인한 오존문제
- 기타유해화학물질 대기에 잔존 (여수시 암발생률 평균에 비해 30% 가량 높음)

▶ 토양 및 수질오염

- 노후화된 공장설비

▶ 석고적치장 환경문제

- 관리부실로 인근지역 방사능 피해발생

이런, 다양한 환경오염에도 불구하고 여수국가산업단지는 계속해서 확장중

환경문제를 넘어서 . . .

- 주민이주문제
- 지역민 의사반영 문제
- 기업들의 이중적 잣대



우리가 배운점 & 앞으로 고민해볼점

- ★ “환경문제” 는 결국, 모든것에 대한 문제
 - 태국에서의 환경교육, 캠페인 진행에 대해 생각
- ★ 환경문제에 대응하는 지역공동체
 - 1인시위부터 민관학 연계 협의체에 이르는 다양한 대응방법
 - 여러가지 운동방법 및 귀국후 활동에 대해 많은 가능성 확인
- ★ 충돌하는 가치를 조율하는 방법
 - 여수산업단지 : 경제적인가치 vs 환경가치
 - 한쪽의 가치가 손상되지않기위해 적절한 조율 필요
 - 지속적인 활동을 통해 끊임없이 고민해야 하는 부분



있는 그대로의 여수와 만났습니다.
있는 그대로의 태국 (ChiangMai)
지금, 만나러갑니다.



감사합니다



YMCA 한국YMCA전국연맹

KB 국민은행

RaonAtti

나타, 잘살다오겠습니다 :)